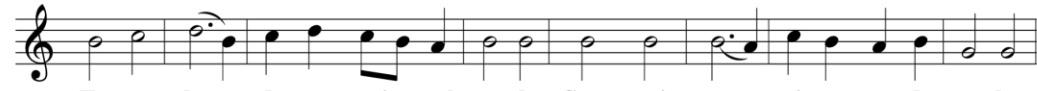




San-ta Ma - ri-a, Stre - la do di-a, Mos-tra-nos vi-a Pe - ra Deus et nos gui-a.



1. Ca ve - er fa-zel-os er - ra-dos Que per - der fo-ran per pe - ca-dos

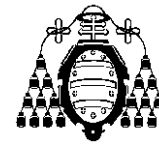


En-ten - der de que mui cul - pa-do Son; mais per ti son per-dõ a-dos



Da ou-sa - di-a Que les fa - zi-a Fa-zer fo - li-a Mais que non de-ve - ri-a.

9.- Escriba un breve comentario sobre la obra en el que debe considerar los siguientes apartados: forma, estilo, género, contexto.



UNIVERSIDAD DE OVIEDO  
Vicerrectorado de Estudiantes y Empleo  
Área de Orientación y Acceso

CONVOCATORIA: ...../...../.....

SEDE: .....

FASE: .....

MATERIA: **ANÁLISIS MUSICAL II**

CALIFICACIÓN	2ª Corrección (doble corrección)	3ª Corrección (doble corrección)	RECLAMACIÓN
Firma	Firma	Firma	Firma

ESPACIO  
RESERVADO  
PARA  
LA  
UNIVERSIDAD

### ANÁLISIS DE PARTITURA

PEGUE AQUÍ LA CABECERA ANTES DE ENTREGAR EL EXAMEN

- La textura predominante es:
  - Monódica
  - Polifónica
  - Contrapuntística
- Desde el punto de vista armónico, se emplea la:
  - Tonalidad
  - Modalidad
  - Atonalismo
- Atendiendo a la forma podríamos estar ante una forma:
  - Binaria
  - Ternaria
  - Motete
- El ritmo es:
  - Ritmo modal
  - Ritmo binario
  - Ritmo ternario
- Época:
  - Renacimiento
  - Barroco
  - Edad Media
- La melodía:
  - Presenta grandes saltos interválicos
  - Avanza por grados conjuntos
  - El ámbito de la melodía es inferior a una octava
- El tipo de canto es:
  - Silábico
  - Neumático
  - Melismático
- El compositor de esta obra podría ser:
  - Perotín
  - T. Luis de Victoria
  - Anónimo

### AUDICIÓN. OPCIÓN A

1. Señale el género al que pertenece la obra:
  - a. Ópera
  - b. Suite
  - c. Oratorio
2. La textura predominante es:
  - a. Melodía acompañada
  - b. Polifonía
  - c. Contrapuntística
3. Se trata de una obra
  - a. Religiosa
  - b. Profana
4. El tipo de voz que escuchamos es:
  - a. Tenor / Barítono
  - b. Contralto / Tenor
  - c. Soprano / Contralto
5. Indique la época en la que se encuadraría esta obra:
  - a. Barroco
  - b. Clasicismo
  - c. Impresionismo
6. Atendiendo al fragmento escuchado se trata de:
  - a. Aria
  - b. Movimiento
  - c. Recitativo

### TÉRMINOS

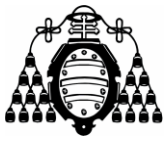
Define o caracteriza brevemente (cinco líneas máximo) **CUATRO** de los cinco términos y nombres siguientes: **Clusters, Fandango, Leitmotiv, Suite, Seguidilla**

### AUDICIÓN. OPCIÓN B.

1. El motivo melódico principal está interpretado por:
  - a. Sección de cuerda
  - b. Sección de viento metal
  - c. Sección de viento madera
2. Señale el género al que pertenece la obra:
  - a. Ópera
  - b. Sinfónico
  - c. Oratorio
3. El ritmo predominante es:
  - a. Ternario
  - b. Binario
  - c. Cuaternario
4. Se trata de un tipo de música:
  - a. De danza
  - b. Religiosa
  - c. Descriptiva
5. El compositor de esta obra podría ser:
  - a. Richard Strauss
  - b. John Williams
  - c. Richard Wagner
6. Indique la época en la que se encuadraría esta obra:
  - a. Barroco
  - b. Clasicismo
  - c. Nacionalismo

### TÉRMINOS

Define o caracteriza brevemente (cinco líneas máximo) **CUATRO** de los cinco términos y nombres siguientes: **Pavana, Requiem, Sprechstimme (voz hablada), Polirritmia, Órganum**



## ANÁLISIS MUSICAL II

### Instrucciones generales y valoración

**Estructura:** La prueba consta de dos partes:

Parte 1: Análisis de una partitura obligatoria

Parte 2: Audición y análisis de una obra y Definición de Conceptos.

**Instrucciones:**

**Parte 1: Duración 50 minutos. Puntuación máxima: 5 puntos**

Los/as alumnos/as deberán responder a las preguntas planteadas sobre la partitura que se adjunta. **Para realizar el ejercicio, los alumnos podrán realizar anotaciones sobre la partitura, pero éstas no tendrán validez en la corrección y puntuación de esta prueba. Las respuestas a las preguntas planteadas serán contestadas en la hoja de preguntas.**

La prueba constará de **ocho preguntas** con opciones de respuesta múltiple. Cada pregunta tendrá una puntuación de **0'5 puntos**

**Una pregunta** a desarrollar por el alumno que tendrá una puntuación máxima de **1 punto**.

**Parte 2: Duración 40 minutos. Puntuación máxima: 5 puntos**

Constará de dos opciones diferentes A y B, de la que el alumno deberá elegir una de las que se le ofrecen, sin que sea posible intercambiar las partes de cada una.

Cada una de las opciones constará de:

- Cinco conceptos y términos de “Análisis Musical”, de los que se deberán definir **cuatro**. **En caso de que se definan los cinco términos, sólo se tendrán en cuenta para la corrección los cuatro primeros**. Cada término definido correctamente se valorará con **0'5 puntos**.
- Una audición, que se escuchará dos veces, y sobre las que se formularán seis preguntas con opciones de respuesta múltiple. Cada pregunta tendrá una puntuación máxima de **0'5 puntos**. Las audiciones de la Opción A y B se oirán dos veces: una, al comienzo de la prueba, con un intervalo de silencio entre las dos opciones de 1 minuto; la segunda vez, a los 5 minutos de la primera.

**Puntuación:** Las preguntas de la **PARTE 1** podrán obtener una puntuación máxima de 5 puntos (0,5 por respuesta correcta/ 1 punto en la pregunta a desarrollar). Las preguntas de la **PARTE 2** podrán obtener una puntuación máxima de 5 puntos (0,5 por respuesta correcta).

**Tiempo total:** Una hora y media.