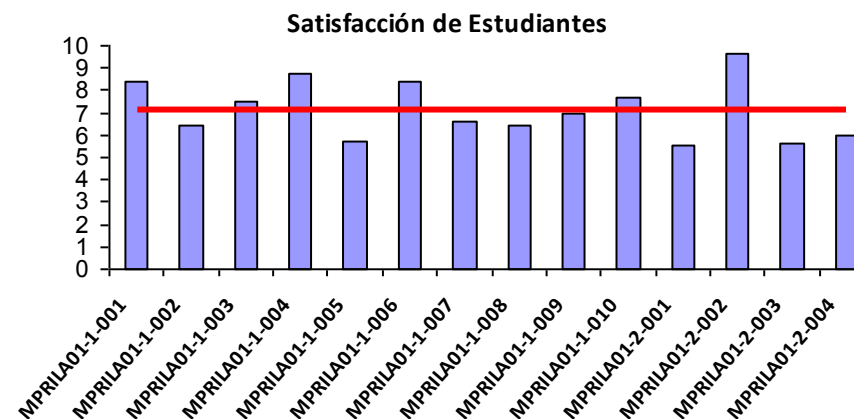




Satisfacción General de los Estudiantes
(Valores medios de los ítems 22, 23 y 24)

Satisfacción General de los Profesores
(Valores medios de los ítems 13 y 14)

		Satisfacción	
N Cuestionarios	%	\bar{X}	
196	30,77	7,15	
9	34,62	9,00	



Asignaturas					Respuesta		Satisfacción			
	Código	Nombre	Carácter	Curso	Profesorado		Estudiantes		\bar{X}	
					N	%	N	%	Prof. Items 13,14	Est. Items 22,23,24
MPRILA01-1-001	Fundamentos de las Técnicas de Mejora de las Condiciones de Trabajo	Obligatoria	Primero	1	100,0	9	34,6	10,0	8,4	
MPRILA01-1-002	Ámbito Jurídico de la Prevención	Obligatoria	Primero			8	29,6		6,4	
MPRILA01-1-003	Gestión de la Prevención de Riesgos Laborales	Obligatoria	Primero	1	100,0	9	34,6	9,0	7,5	
MPRILA01-1-004	Seguridad en el Trabajo	Obligatoria	Primero	1	100,0	11	42,3	8,0	8,8	
MPRILA01-1-005	Higiene Industrial	Obligatoria	Primero			19	35,2		5,7	
MPRILA01-1-006	Ergonomía y Psicología Aplicada	Obligatoria	Primero	1	100,0	10	38,5	9,0	8,4	
MPRILA01-1-007	Medicina del Trabajo	Obligatoria	Primero	1	50,0	17	32,7	10,0	6,6	
MPRILA01-1-008	Especialización en Seguridad en el Trabajo	Obligatoria	Primero			34	43,6		6,4	
MPRILA01-1-009	Especialización en Higiene Industrial	Obligatoria	Primero	1	100,0	18	66,7	8,0	6,9	

Notas : Valores obtenidos según consulta realizada en SIES el 26 de Agosto de 2013

El porcentaje de participación de las asignaturas se obtiene por consulta a SIES, y sólo se puede calcular si los estudiantes tienen asignado el grupo en la asignatura correspondiente.

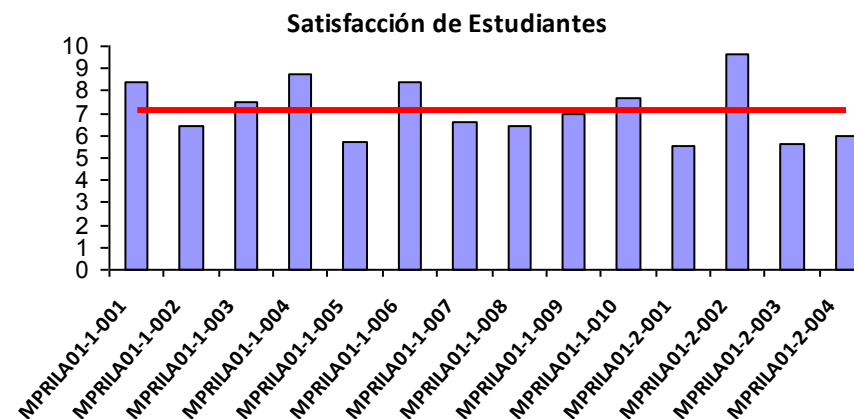
* Campos vacíos porque no se dispone de datos de SIES para su cálculo. ** Si la tasa de respuesta de alumnado y de profesorado es cero, la asignatura no aparecerá reflejada en el informe.



Satisfacción General de los Estudiantes
(Valores medios de los ítems 22, 23 y 24)

Satisfacción General de los Profesores
(Valores medios de los ítems 13 y 14)

		Satisfacción
N Cuestionarios	%	\bar{X}
196	30,77	7,15
9	34,62	9,00



Asignaturas	Respuesta								Satisfacción	
	Código	Nombre	Carácter	Curso	Profesorado		Estudiantes		\bar{X}	
					N	%	N	%	Prof. Ítems 13,14	Est. Ítems 22,23,24
MPRILA01-1-010	Especialización en Ergonomía y Psicología Aplicada	Obligatoria	Primero	1	33,3	54	69,2	9,0	7,7	
MPRILA01-2-001	Otras Actuaciones en Materia de Prevención de Riesgos Laborales	Obligatoria	Segundo	1	50,0	2	3,2	8,0	5,5	
MPRILA01-2-002	Técnicas Afines	Obligatoria	Segundo			2	3,2		9,7	
MPRILA01-2-003	Sociología del Trabajo	Obligatoria	Segundo			1	3,2		5,7	
MPRILA01-2-004	Educación para la Salud en el Trabajo	Obligatoria	Segundo	1	50,0	2	3,2	10,0	6,0	

Notas : Valores obtenidos según consulta realizada en SIES el 26 de Agosto de 2013

El porcentaje de participación de las asignaturas se obtiene por consulta a SIES, y sólo se puede calcular si los estudiantes tienen asignado el grupo en la asignatura correspondiente.

* Campos vacíos porque no se dispone de datos de SIES para su cálculo. ** Si la tasa de respuesta de alumnado y de profesorado es cero, la asignatura no aparecerá reflejada en el informe.